


navrhl:	ING. BLANKA ANDREOVSKÁ	odp.proj.:	ING.MARTIN ONDRÁČEK	 ENGINEERING s.r.o. ZÁVODU MÍRU 584/7, KARLOVY VARY PSČ 360 17, www.kveng.cz, info@kveng.cz Tel.: 353447911 Fax: 353447929
kraj:	KARLOVARSKÝ	stavební úřad:	KARLOVY VARY	
obec:	HABARTOV	stupeň:	DPS	
datum:	12.2022	zakázka číslo:	211221	
investor:	MĚSTO HABARTOV, NÁM.PŘÁTELSTVÍ 112, 357 09 HABARTOV			
místo stavby:	HABARTOV			
Název projektu: <div style="text-align: center;"> <h2>HABARTOV</h2> <h3>KOMUNIKACE K VÝROBNÍ PLOŠE</h3> </div>				
SO(PS):	SO 301 - VODOVOD A KANALIZACE			
profese:	-			
příloha:	TABULKA ŠACHET			
Výkres je duševním majetkem firmy KV engineering spol. s r.o., nesmí být použit a kopírován třetí osobou, jí předán či jinak s ním nakládáno bez písemného souhlasu firmy KV engineering spol. s r.o.				číslo přílohy: D.3.9 formát: A4 měřítko: ---

TABULKA ŠACHET														B&BC a.s.	
Šachtové dílce															
Poř.	Označení šachty	Kóta terénu	Umístění	Kóta poklopu	Kóta dna vývodu	Výška šachty	Vyrovnávací prstenec pro poklop šachty		Šachtový kónus zákrytová deska		Šachtová skruž		Stupadla	Šachtové dno uložení dna	
		[m n.m.]		[m n.m.]	[m n.m.]	[m]		ks		ks		ks			ks
1*	RŠ01	467.89	vozovka h = 0.0 m spadišťová šachta	467.89	462.59	5.30	TBW-Q 600/60/120	1	B&BC Kónus 62.5-100/12 SPK	1	B&BC Skruž 100/50/12 B&BC Skruž 100/100/12	1 3	ocel. s PE	B&BC Dno Excelent 100/100 pískový podklad těsnění pro DN 1000	1 5
2	RŠ02	467.67	vozovka h = 0.0 m	467.67	465.40	2.27	TBW-Q 600/100/120 TBW-Q 600/60/120	1 1	B&BC Deska zák.62,5-100/20	1	B&BC Skruž 100/25/12 B&BC Skruž 100/50/12	1 1	ocel. s PE	B&BC Dno Excelent 100/100 pískový podklad těsnění pro DN 1000	1 3
3	RŠ03	467.92	vozovka h = 0.0 m	467.91	465.95	1.96	TBW-Q 600/100/120	1	B&BC Deska zák.62,5-100/20	1	B&BC Skruž 100/50/12	1	ocel. s PE	B&BC Dno Excelent 100/100 pískový podklad těsnění pro DN 1000	1 2
4	RŠ04	468.84	vozovka h = 0.0 m	468.84	466.74	2.10	TBW-Q 600/120/120	2	B&BC Deska zák.62,5-100/20	1	B&BC Skruž 100/50/12	1	ocel. s PE	B&BC Dno Excelent 100/100 pískový podklad těsnění pro DN 1000	1 2
5	RŠ05	469.77	vozovka h = 0.0 m	469.77	467.77	2.00	TBW-Q 600/80/120 TBW-Q 600/60/120	1 1	B&BC Deska zák.62,5-100/20	1	B&BC Skruž 100/50/12	1	ocel. s PE	B&BC Dno Excelent 100/100 pískový podklad těsnění pro DN 1000	1 2
6	RŠ06	469.90	vozovka h = 0.0 m	469.90	467.90	2.00	TBW-Q 600/80/120 TBW-Q 600/60/120	1 1	B&BC Deska zák.62,5-100/20	1	B&BC Skruž 100/50/12	1	ocel. s PE	B&BC Dno Excelent 100/100 pískový podklad těsnění pro DN 1000	1 2
7	RŠ07	470.29	vozovka h = 0.0 m	470.29	468.29	2.00	TBW-Q 600/80/120 TBW-Q 600/60/120	1 1	B&BC Deska zák.62,5-100/20	1	B&BC Skruž 100/50/12	1	ocel. s PE	B&BC Dno Excelent 100/100 pískový podklad těsnění pro DN 1000	1 2
8	RŠ08	471.42	vozovka h = 0.0 m	471.41	469.55	1.86			B&BC Deska zák.62,5-100/20	1	B&BC Skruž 100/50/12	1	ocel. s PE	B&BC Dno Excelent 100/100 pískový podklad těsnění pro DN 1000	1 2
9	RŠ09	472.72	vozovka h = 0.0 m	472.72	470.72	2.00	TBW-Q 600/80/120 TBW-Q 600/60/120	1 1	B&BC Deska zák.62,5-100/20	1	B&BC Skruž 100/50/12	1	ocel. s PE	B&BC Dno Excelent 100/100 pískový podklad těsnění pro DN 1000	1 2
10	RŠ10	473.27	vozovka h = 0.0 m	473.27	471.31	1.96	TBW-Q 600/100/120	1	B&BC Deska zák.62,5-100/20	1	B&BC Skruž 100/50/12	1	ocel. s PE	B&BC Dno Excelent 100/100 pískový podklad těsnění pro DN 1000	1 2




Pref. kanalizační šachty  Sustainable engineering and design (C) 1996-2019	Název stavby-objektu	STRANA
	Projektant	

TABULKA ŠACHET				Šachtové dílce										B&BC a.s.	
Poř.	Označení šachty	Kóta terénu	Umístění	Kóta poklopu	Kóta dna vývodu	Výška šachty	Vyrovnávací prstenec pro poklop šachty		Šachtový kónus zákrytová deska		Šachtová skruž		Stupadla	Šachtové dno uložení dna	
		[m n.m.]		[m n.m.]	[m n.m.]	[m]		ks		ks		ks			ks
11	RŠ11	473.88	vozovka h = 0.0 m	473.88	471.88	2.00	TBW-Q 600/80/120 TBW-Q 600/60/120	1 1	B&BC Deska zák.62,5-100/20	1	B&BC Skruž 100/50/12	1	ocel. s PE	B&BC Dno Excelent 100/100 pískový podklad těsnění pro DN 1000	1 2
12	RŠ12	472.15	vozovka h = 0.0 m	472.14	470.35	1.79	TBW-Q 600/100/120 TBW-Q 600/80/120	1 1	B&BC Deska zák.62,5-100/20	1	B&BC Skruž 100/25/12	1	ocel. s PE	B&BC Dno Excelent 100/100 pískový podklad těsnění pro DN 1000	1 2
	Celkem						TBW-Q 600/120/120 TBW-Q 600/100/120 TBW-Q 600/80/120 TBW-Q 600/60/120	2 4 6 7	B&BC Kónus 62.5-100/12 SPK B&BC Deska zák.62,5-100/20	1 11	B&BC Skruž 100/25/12 B&BC Skruž 100/50/12 B&BC Skruž 100/100/12	2 11 3		B&BC Dno Excelent 100/100 těsnění pro DN 1000	12 28

* označené šachty jsou spadištové, podrobnosti viz Tabulka spadištvých šachet



Pref. kanalizační šachty SWECO  Sustainable engineering and design (C) 1996-2019	Název stavby-objektu	STRANA
	Projektant	

TABULKA ŠACHTOVÝCH DEN

B&BC a.s.

Poř.	Označení šachty	Schémat. značka	Označení dna	Vývod		Hlavní přívod		1.vedlejší přívod		2.vedlejší přívod		Provedení žlabu	Provedení nástupnice	Stupadla Orientace
1*	RŠ01		B&BC Dno Excelent 100/100	DN (mm)	562/500 SN 10	DN (mm)	562/500 SN 10	DN (mm)	281/250 SN 10	DN (mm)		beton	beton	ocel. s PE
				Materiál	PP UR II DIN	Materiál	PP UR II DIN	Materiál	PP UR II DIN	Materiál		1/2 DN		
				sklon [‰]	0.0	Úhel β	180	Úhel β	252	Úhel β				
						dh[mm]	10	dh[mm]	2300	dh[mm]				
						sklon [‰]	0.0	sklon [‰]	0.0	sklon [‰]				
2	RŠ02		B&BC Dno Excelent 100/100	DN (mm)	281/250 SN 10	DN (mm)	281/250 SN 10	DN (mm)		DN (mm)		beton	beton	ocel. s PE
				Materiál	PP UR II DIN	Materiál	PP UR II DIN	Materiál		Materiál		1/2 DN		
				sklon [‰]	0.0	Úhel β	199	Úhel β		Úhel β				
						dh[mm]	10	dh[mm]		dh[mm]				
						sklon [‰]	0.0	sklon [‰]		sklon [‰]				
3	RŠ03		B&BC Dno Excelent 100/100	DN (mm)	281/250 SN 10	DN (mm)	281/250 SN 10	DN (mm)		DN (mm)		beton	beton	ocel. s PE
				Materiál	PP UR II DIN	Materiál	PP UR II DIN	Materiál		Materiál		1/2 DN		
				sklon [‰]	0.0	Úhel β	180	Úhel β		Úhel β				
						dh[mm]	10	dh[mm]		dh[mm]				
						sklon [‰]	0.0	sklon [‰]		sklon [‰]				
4	RŠ04		B&BC Dno Excelent 100/100	DN (mm)	281/250 SN 10	DN (mm)	281/250 SN 10	DN (mm)		DN (mm)		beton	beton	ocel. s PE
				Materiál	PP UR II DIN	Materiál	PP UR II DIN	Materiál		Materiál		1/2 DN		
				sklon [‰]	0.0	Úhel β	180	Úhel β		Úhel β				
						dh[mm]	10	dh[mm]		dh[mm]				
						sklon [‰]	0.0	sklon [‰]		sklon [‰]				
5	RŠ05		B&BC Dno Excelent 100/100	DN (mm)	281/250 SN 10	DN (mm)	281/250 SN 10	DN (mm)		DN (mm)		beton	beton	ocel. s PE
				Materiál	PP UR II DIN	Materiál	PP UR II DIN	Materiál		Materiál		1/2 DN		
				sklon [‰]	0.0	Úhel β	254	Úhel β		Úhel β				
						dh[mm]	10	dh[mm]		dh[mm]				
						sklon [‰]	0.0	sklon [‰]		sklon [‰]				
6	RŠ06		B&BC Dno Excelent 100/100	DN (mm)	281/250 SN 10	DN (mm)	281/250 SN 10	DN (mm)		DN (mm)		beton	beton	ocel. s PE
				Materiál	PP UR II DIN	Materiál	PP UR II DIN	Materiál		Materiál		1/2 DN		
				sklon [‰]	0.0	Úhel β	100	Úhel β		Úhel β				
						dh[mm]	10	dh[mm]		dh[mm]				
						sklon [‰]	0.0	sklon [‰]		sklon [‰]				



Pref. kanalizační šachty



Název stavby-objektu

Projektant


STRANA

TABULKA ŠACHTOVÝCH DEN

B&BC a.s.

Poř.	Označení šachty	Schémat. značka	Označení dna	Vývod		Hlavní přívod		1.vedlejší přívod		2.vedlejší přívod		Provedení žlabu	Provedení nástupnice	Stupadla Orientace
7	RŠ07		B&BC Dno Excelent 100/100	DN (mm)	281/250 SN 10	DN (mm)	281/250 SN 10	DN (mm)	281/250 SN 10	DN (mm)		beton	beton	ocel. s PE
				Materiál	PP UR II DIN	Materiál	PP UR II DIN	Materiál	PP UR II DIN	Materiál		1/2 DN		
				Úhel β	180	Úhel β	180	Úhel β	105	Úhel β				
				sklon [‰]	0.0	sklon [‰]	0.0	sklon [‰]	0.0	sklon [‰]				
				dh[mm]	10	dh[mm]	10	dh[mm]	10	dh[mm]				
				sklon [‰]	0.0	sklon [‰]	0.0	sklon [‰]	0.0	sklon [‰]				
8	RŠ08		B&BC Dno Excelent 100/100	DN (mm)	281/250 SN 10	DN (mm)	281/250 SN 10	DN (mm)		DN (mm)		beton	beton	ocel. s PE
				Materiál	PP UR II DIN	Materiál	PP UR II DIN	Materiál		Materiál		1/2 DN		
				Úhel β	180	Úhel β	180	Úhel β		Úhel β				
				sklon [‰]	0.0	sklon [‰]	0.0	sklon [‰]		sklon [‰]				
				dh[mm]	10	dh[mm]	10	dh[mm]		dh[mm]				
				sklon [‰]	0.0	sklon [‰]	0.0	sklon [‰]		sklon [‰]				
9	RŠ09		B&BC Dno Excelent 100/100	DN (mm)	281/250 SN 10	DN (mm)	281/250 SN 10	DN (mm)		DN (mm)		beton	beton	ocel. s PE
				Materiál	PP UR II DIN	Materiál	PP UR II DIN	Materiál		Materiál		1/2 DN		
				Úhel β	173	Úhel β	173	Úhel β		Úhel β				
				sklon [‰]	0.0	sklon [‰]	0.0	sklon [‰]		sklon [‰]				
				dh[mm]	10	dh[mm]	10	dh[mm]		dh[mm]				
				sklon [‰]	0.0	sklon [‰]	0.0	sklon [‰]		sklon [‰]				
10	RŠ10		B&BC Dno Excelent 100/100	DN (mm)	281/250 SN 10	DN (mm)	281/250 SN 10	DN (mm)		DN (mm)		beton	beton	ocel. s PE
				Materiál	PP UR II DIN	Materiál	PP UR II DIN	Materiál		Materiál		1/2 DN		
				Úhel β	174	Úhel β	174	Úhel β		Úhel β				
				sklon [‰]	0.0	sklon [‰]	0.0	sklon [‰]		sklon [‰]				
				dh[mm]	10	dh[mm]	10	dh[mm]		dh[mm]				
				sklon [‰]	0.0	sklon [‰]	0.0	sklon [‰]		sklon [‰]				
11	RŠ11		B&BC Dno Excelent 100/100	DN (mm)	281/250 SN 10	DN (mm)		DN (mm)		DN (mm)		beton	beton	ocel. s PE
				Materiál	PP UR II DIN	Materiál		Materiál		Materiál		1/2 DN		
				Úhel β		Úhel β		Úhel β		Úhel β				
				sklon [‰]	0.0	sklon [‰]		sklon [‰]		sklon [‰]				
				dh[mm]		dh[mm]		dh[mm]		dh[mm]				
				sklon [‰]		sklon [‰]		sklon [‰]		sklon [‰]				
12	RŠ12		B&BC Dno Excelent 100/100	DN (mm)	281/250 SN 10	DN (mm)		DN (mm)		DN (mm)		beton	beton	ocel. s PE
				Materiál	PP UR II DIN	Materiál		Materiál		Materiál		1/2 DN		
				Úhel β		Úhel β		Úhel β		Úhel β				
				sklon [‰]	0.0	sklon [‰]		sklon [‰]		sklon [‰]				
				dh[mm]		dh[mm]		dh[mm]		dh[mm]				
				sklon [‰]		sklon [‰]		sklon [‰]		sklon [‰]				

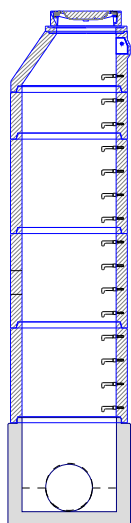


Pref. kanalizační šachty	Název stavby-objektu	STRANA
 Sustainable engineering and design (C) 1996-2019	Projektant	

TABULKA SESTAV ŠACHET

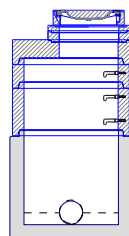
B&BC a.s.

Šachta č.1 RŠ01



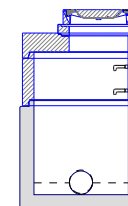
B&BC Dno Excelent 100/100	1
B&BC Skruž 100/100/12	3
B&BC Skruž 100/50/12	1
B&BC Kónus 62,5-100/12 SPK	1
TBW-Q 600/60/120	1
D 400 Begu-B-K D400	1
těsnění pro DN 1000	5
kóta dna	462.59 m
kóta terénu	467.89 m
rozdíl kót	5.30 m
převýšení nad terénem	0.00 m
výška šachty	5.30 m
stavební výška	5.45 m
spadišťová šachta	
vzd. od okr.skruže	300 mm

Šachta č.2 RŠ02



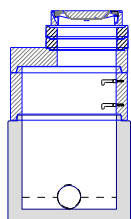
B&BC Dno Excelent 100/100	1
B&BC Skruž 100/50/12	1
B&BC Skruž 100/25/12	1
B&BC Deska zák.62,5-100/20	1
TBW-Q 600/100/120	1
TBW-Q 600/60/120	1
D 400 Begu-B-K D400	1
těsnění pro DN 1000	3
kóta dna	465.40 m
kóta terénu	467.67 m
rozdíl kót	2.27 m
převýšení nad terénem	0.00 m
výška šachty	2.27 m
stavební výška	2.42 m

Šachta č.3 RŠ03



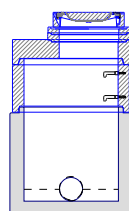
B&BC Dno Excelent 100/100	1
B&BC Skruž 100/50/12	1
B&BC Deska zák.62,5-100/20	1
TBW-Q 600/100/120	1
D 400 Begu-B-K D400	1
těsnění pro DN 1000	2
kóta dna	465.95 m
kóta terénu	467.92 m
rozdíl kót	1.97 m
převýšení nad terénem	0.00 m
výška šachty	1.96 m
stavební výška	2.11 m

Šachta č.4 RŠ04



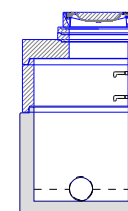
B&BC Dno Excelent 100/100	1
B&BC Skruž 100/50/12	1
B&BC Deska zák.62,5-100/20	1
TBW-Q 600/120/120	2
D 400 Begu-B-K D400	1
těsnění pro DN 1000	2
kóta dna	466.74 m
kóta terénu	468.84 m
rozdíl kót	2.10 m
převýšení nad terénem	0.00 m
výška šachty	2.10 m
stavební výška	2.25 m

Šachta č.5 RŠ05



B&BC Dno Excelent 100/100	1
B&BC Skruž 100/50/12	1
B&BC Deska zák.62,5-100/20	1
TBW-Q 600/80/120	1
TBW-Q 600/60/120	1
D 400 Begu-B-K D400	1
těsnění pro DN 1000	2
kóta dna	467.77 m
kóta terénu	469.77 m
rozdíl kót	2.00 m
převýšení nad terénem	0.00 m
výška šachty	2.00 m
stavební výška	2.15 m

Šachta č.6 RŠ06



B&BC Dno Excelent 100/100	1
B&BC Skruž 100/50/12	1
B&BC Deska zák.62,5-100/20	1
TBW-Q 600/80/120	1
TBW-Q 600/60/120	1
D 400 Begu-B-K D400	1
těsnění pro DN 1000	2
kóta dna	467.90 m
kóta terénu	469.90 m
rozdíl kót	2.00 m
převýšení nad terénem	0.00 m
výška šachty	2.00 m
stavební výška	2.15 m



Pref. kanalizační šachty

SWECO
Sustainable engineering and design
(C) 1996-2019

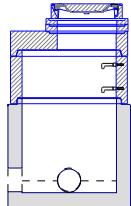
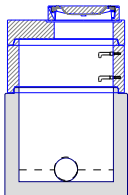
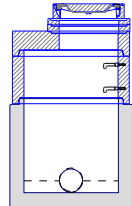
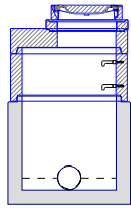
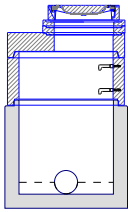
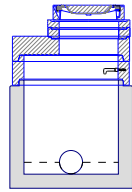
Název stavby-objektu

Projektant

STRANA

TABULKA SESTAV ŠACHET

B&BC a.s.

Šachta č.7 RŠ07			Šachta č.8 RŠ08			Šachta č.9 RŠ09		
	B&BC Dno Excelent 100/100	1		B&BC Dno Excelent 100/100	1		B&BC Dno Excelent 100/100	1
	B&BC Skruž 100/50/12	1		B&BC Skruž 100/50/12	1		B&BC Skruž 100/50/12	1
	B&BC Deska zák.62,5-100/20	1		B&BC Deska zák.62,5-100/20	1		B&BC Deska zák.62,5-100/20	1
	TBW-Q 600/80/120	1		D 400 Begu-B-K D400	1		TBW-Q 600/80/120	1
	TBW-Q 600/60/120	1		těsnění pro DN 1000	2		TBW-Q 600/60/120	1
	D 400 Begu-B-K D400	1		kóta dna	469.55 m		D 400 Begu-B-K D400	1
	těsnění pro DN 1000	2		kóta terénu	471.42 m		těsnění pro DN 1000	2
	kóta dna	468.29 m		rozdíl kót	1.87 m		kóta dna	470.72 m
	kóta terénu	470.29 m		převýšení nad terénem	0.00 m		kóta terénu	472.72 m
	rozdíl kót	2.00 m		výška šachty	1.86 m		rozdíl kót	2.00 m
	převýšení nad terénem	0.00 m		stavební výška	2.01 m		převýšení nad terénem	0.00 m
	výška šachty	2.00 m					výška šachty	2.00 m
	stavební výška	2.15 m					stavební výška	2.15 m
Šachta č.10 RŠ10			Šachta č.11 RŠ11			Šachta č.12 RŠ12		
	B&BC Dno Excelent 100/100	1		B&BC Dno Excelent 100/100	1		B&BC Dno Excelent 100/100	1
	B&BC Skruž 100/50/12	1		B&BC Skruž 100/50/12	1		B&BC Skruž 100/25/12	1
	B&BC Deska zák.62,5-100/20	1		B&BC Deska zák.62,5-100/20	1		B&BC Deska zák.62,5-100/20	1
	TBW-Q 600/100/120	1		TBW-Q 600/80/120	1		TBW-Q 600/100/120	1
	D 400 Begu-B-K D400	1		TBW-Q 600/60/120	1		TBW-Q 600/80/120	1
	těsnění pro DN 1000	2		D 400 Begu-B-K D400	1		D 400 Begu-B-K D400	1
	kóta dna	471.31 m		těsnění pro DN 1000	2		těsnění pro DN 1000	2
	kóta terénu	473.27 m		kóta dna	471.88 m		kóta dna	470.35 m
	rozdíl kót	1.96 m		kóta terénu	473.88 m		kóta terénu	472.15 m
	převýšení nad terénem	0.00 m		rozdíl kót	2.00 m		rozdíl kót	1.80 m
	výška šachty	1.96 m		převýšení nad terénem	0.00 m		převýšení nad terénem	0.00 m
	stavební výška	2.11 m		výška šachty	2.00 m		výška šachty	1.79 m
				stavební výška	2.15 m		stavební výška	1.94 m



Pref. kanalizační šachty

Název stavby-objektu

STRANA

SWECO
Sustainable engineering and design
(C) 1996-2019

Projektant

TABULKA SPADIŠŤOVÝCH ŠACHET

B&BC a.s.

Poř.	Označení šachty	Kóta terénu	Kóta poklopu	Kóta dna vývodu	Výška šachty	Skruž s vyústěním	Pořadí odspodu	Materiál potrubí	DN1 přívodu	Vzdálenost od		DN2 spadiště	Delta h [mm]	Úhel přívodu
		[m n.m.]	[m n.m.]	[m n.m.]	[m]				[mm]	dna vývodu	spodního okr.skruže			[°]
1	RŠ01	467.89	467.89	462.59	5.30	B&BC Skruž 100/100/12	3	PP UR II DIN	250	2300	300	bez obtoku		252




Pref. kanalizační šachty Sustainable engineering and design (C) 1996-2019	Název stavby-objektu	STRANA
	Projektant	

TABULKA ŠACHTOVÝCH POKLOPŮ

B&BC a.s.

Poř.	Označení šachty	Třída zatížení	Označení poklopu	Popis poklopu	Úprava kolem poklopu	Výška poklopu [mm]	Počet
1	RŠ01	D	D 400 Begu-B-K D400	bez odvětrání, rám BEGU-R-1, poklop BEGU-B-K D400	ohumusování a osetí	160	1
2	RŠ02	D	D 400 Begu-B-K D400	bez odvětrání, rám BEGU-R-1, poklop BEGU-B-K D400	skladba komunikace	160	1
3	RŠ03	D	D 400 Begu-B-K D400	bez odvětrání, rám BEGU-R-1, poklop BEGU-B-K D400	skladba komunikace	160	1
4	RŠ04	D	D 400 Begu-B-K D400	bez odvětrání, rám BEGU-R-1, poklop BEGU-B-K D400	skladba komunikace	160	1
5	RŠ05	D	D 400 Begu-B-K D400	bez odvětrání, rám BEGU-R-1, poklop BEGU-B-K D400	skladba komunikace	160	1
6	RŠ06	D	D 400 Begu-B-K D400	bez odvětrání, rám BEGU-R-1, poklop BEGU-B-K D400	skladba komunikace	160	1
7	RŠ07	D	D 400 Begu-B-K D400	bez odvětrání, rám BEGU-R-1, poklop BEGU-B-K D400	skladba komunikace	160	1
8	RŠ08	D	D 400 Begu-B-K D400	bez odvětrání, rám BEGU-R-1, poklop BEGU-B-K D400	skladba komunikace	160	1
9	RŠ09	D	D 400 Begu-B-K D400	bez odvětrání, rám BEGU-R-1, poklop BEGU-B-K D400	skladba komunikace	160	1
10	RŠ10	D	D 400 Begu-B-K D400	bez odvětrání, rám BEGU-R-1, poklop BEGU-B-K D400	skladba komunikace	160	1
11	RŠ11	D	D 400 Begu-B-K D400	bez odvětrání, rám BEGU-R-1, poklop BEGU-B-K D400	skladba komunikace	160	1
12	RŠ12	D	D 400 Begu-B-K D400	bez odvětrání, rám BEGU-R-1, poklop BEGU-B-K D400	skladba komunikace	160	1
	Celkem	D	D 400 Begu-B-K D400	bez odvětrání, rám BEGU-R-1, poklop BEGU-B-K D400		160	12



Pref. kanalizační šachty  Sustainable engineering and design (C) 1996-2019	Název stavby-objektu	STRANA
	Projektant	